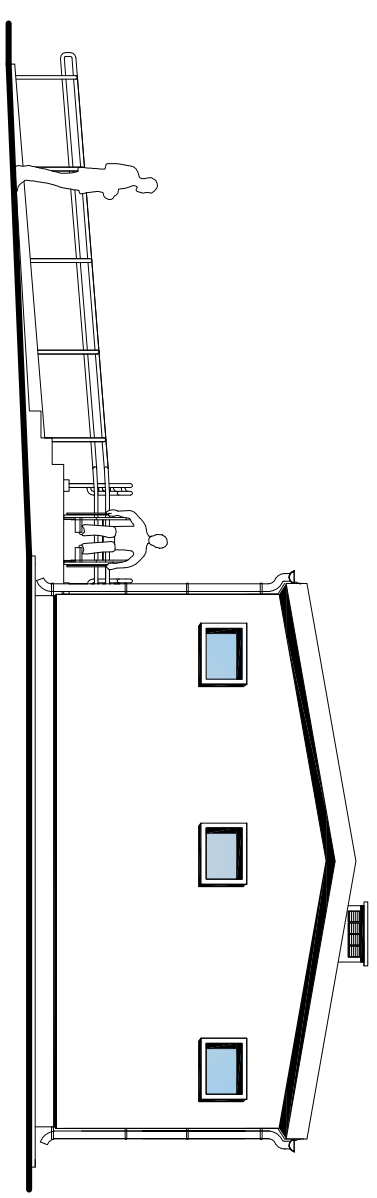
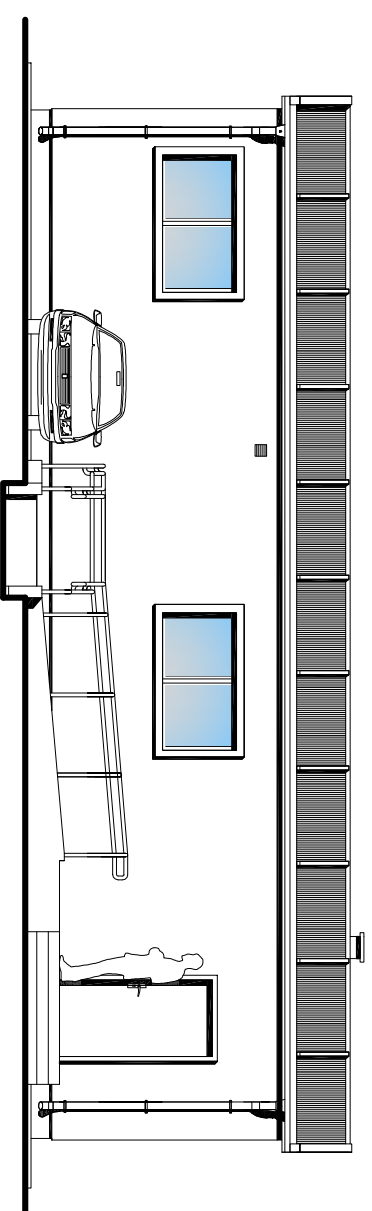


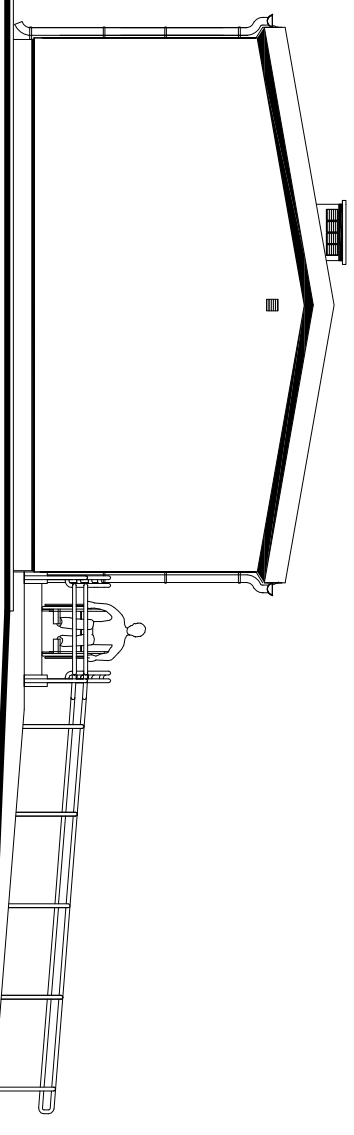
**ELEWACJA POŁUDNIOWO-ZACHODNIA**  
SKALA 1:100



**ELEWACJA PÓŁNOCNO-ZACHODNIA**  
SKALA 1:100



**ELEWACJA PÓŁNOCNO-WSCHODNIA**  
SKALA 1:100



**ELEWACJA POŁUDNIOWO-WSCHODNIA**  
SKALA 1:100

<p><b>STUDIO ARCHITEKTURY</b> P I O T R   Ć W I R K O</p> <p><i>Treść rysunku:</i> <b>ELEWACJA POŁUDNIOWO-ZACHODNIA, E. PÓŁNOCNO-ZACHODNIA, E. PÓŁNOCNO-WSCHODNIA, E. POŁUDNIOWO-WSCHODNIA</b></p>		<p><b>STUDIO ARCHITEKTURY PIOTR ĆWIRKO</b> 47-300 Krakowice ul. Prudnicka 5, tel.: 77 46 65 203 kom.: 604 625 468, e-mail: biuro@studioarchitektury.com</p>		<p>Branża: <b>ARCH-KONSTR.</b></p>	
<p>Obiekt: Zmiana pozwolenia na budowę nr 322 z dnia 27.08.2010</p>		<p>Skala: <b>1:100</b></p>		<p>Numer rysunku: <b>A4</b></p>	
<p>Investor: Gmina Lubrzyca ul. Wolności 73, 48-231 Lubrzyca</p>		<p>Data: <b>07.2012r</b></p>			
<p>Adres budowy: Jasiona gm. Lubrzyca, działka nr 172/2 k.m. 2</p>					
<p>Autor architektury: mgr inż. arch. Lidia Jędrzejowska-Helka</p>		<p>nr uprawnień 68 / 73 / Op.</p>		<p>Podpis:</p>	
<p>Sprawdzający architekturę: mgr inż. arch. Ewa Berthold - Majewska</p>		<p>nr uprawnień 210 / 92 / Op</p>		<p>Podpis:</p>	
<p>Autor konstrukcji: mgr inż. Piotr Ćwirko</p>		<p>nr uprawnień 69 / 2000 / Op</p>		<p>Podpis:</p>	
<p>Sprawdzający konstrukcję: mgr inż. Marcin Kajdas</p>		<p>nr uprawnień OPL/0377/POOK/08</p>		<p>Podpis:</p>	
<p>Opracował: mgr inż. arch. Dżoana Łatała</p>					