

GEZ

KARTA ADRESOWA ZABYTKU

3. Miejscowość

DOBROSZEWICE

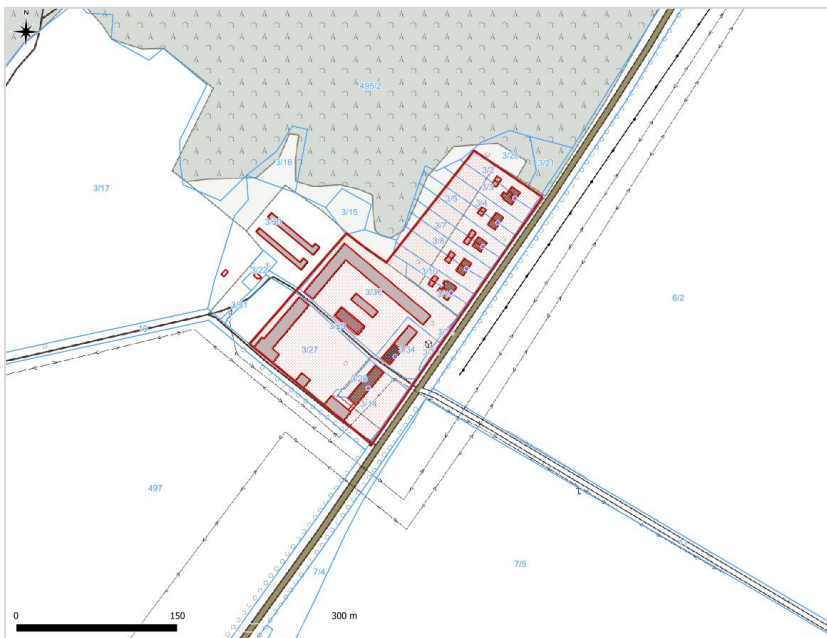
1. Nazwa

UKŁAD ZABUDOWY PRZYSIÓŁKA

2. Czas powstania

XVIII / XX w.

8. Fotografia z opisem wskazującym orientację w stosunku do sąsiednich terenów lub stron świata albo mapa z zaznaczonym stanowiskiem archeologicznym



4. Adres

nr

dz. nr

5. Przynależność administracyjna

Województwo **OPOLSKIE**

Powiat **PRUDNICKI**

Gmina **LUBRZA**

6. Formy ochrony

Nr rejestru zabytków:

MPZP:



8. Historia, opis i wartości

Dobroszewice to przysiółek wsi Prężynka, pierwotnie jeden z folwarków związanych z tą wsią. Możliwe, że jego powstanie wiąże się z rozwojem wsi, około XVI-XVII wieku, w okresie rozwoju gospodarki feudalnej. Obecna zabudowa folwarku pochodzi z XIX i początku XX wieku. Natomiast zespół zabudowy mieszkalnej jest późniejszy – powstał w latach 1940-1960.

Folwark składa się z budynków usytuowanych regularnie wokół podwórza. W jego centrum mieści się zabytkowy 4 – kondygnacyjny spichlerz. Budynki murowane, tynkowane z drewnianymi przepierzeniami i wrotami, poza budynkiem inwentarskim nakryte stromymi dachami dwuspadowymi, pierwotnie z dachówką ceramiczną (częściowo zachowaną). Zachowane relikty bramy oraz brukowana droga dojazdowa. Niewielkie osiedle budynków mieszkalnych to domki murowane, ustawione kalenicą do ulicy, są dwurodzinne, kryte dachem dwuspadowym, pierwotnie dachówką karpiówką. Obecnie w większości z nich podjęte działania modernizacyjne – zmiana bryły, użycie materiałów współczesnych bez odtworzenia pierwotnej technologii: odmienne pokrycia dachowe, docieplenia, uproszczona stolarka PCV.

Wartości zabytkowe posiada układ przestrzenny folwarku, poszczególne bryły i forma architektoniczna budynków.

9. Stan zachowania i postulaty dotyczące konserwacji

Występujące negatywne procesy demograficzne powodują, że zabudowa przysiółka traci walory zabytkowe, szczególnie folwarku: nieużytkowane budynki popadają w ruinę, część natomiast jest modernizowana, bez uwzględnienia historycznej formy architektonicznej. Przekształcenia dotyczą głównie części osiedla mieszkaniowego.

Wskazane wyłączenie przysiółka z ewidencji jako układu ruralistycznego, ochronie powinien podlegać folwark jako cenny historyczny zespół zabudowy.

W przypadku pozostawienia układu w GEZ, zachowanie lub odtworzenie w pierwotnej lokalizacji i bryle historycznej zabudowy folwarcznej: układu przestrzennego, skali zabudowy oraz jej historycznego rozplanowania, tradycyjnych brył i formy. Zachowanie historycznego układu dróg (reliktów bruku) i placu oraz pozostałości bramy wjazdowej. Prowadzenie prac modernizacyjnych na terenie osiedla mieszkaniowego z zachowaniem jednorodnej linii i skali zabudowy, brył budynków (usytuowanie, kąty nachylenia połączy dachowych, brak wysuniętych w szczytach okapów), tradycyjnej kolorystyki dachów – dachówka w kolorze ceglonym i elewacji (kolorystyka naturalnego tynku, ściany bielone, ewentualnie pastelowe).

10. Wykonanie karty (autor, data i podpis)

Iwona Solisz

listopad 2020r.

11. Zatwierdzenie karty (podpis wojewódzkiego konserwatora zabytków)*

*dotyczy zabytków niewpisanych do rejestru zabytków i niewłączonych do wojewódzkiej ewidencji zabytków